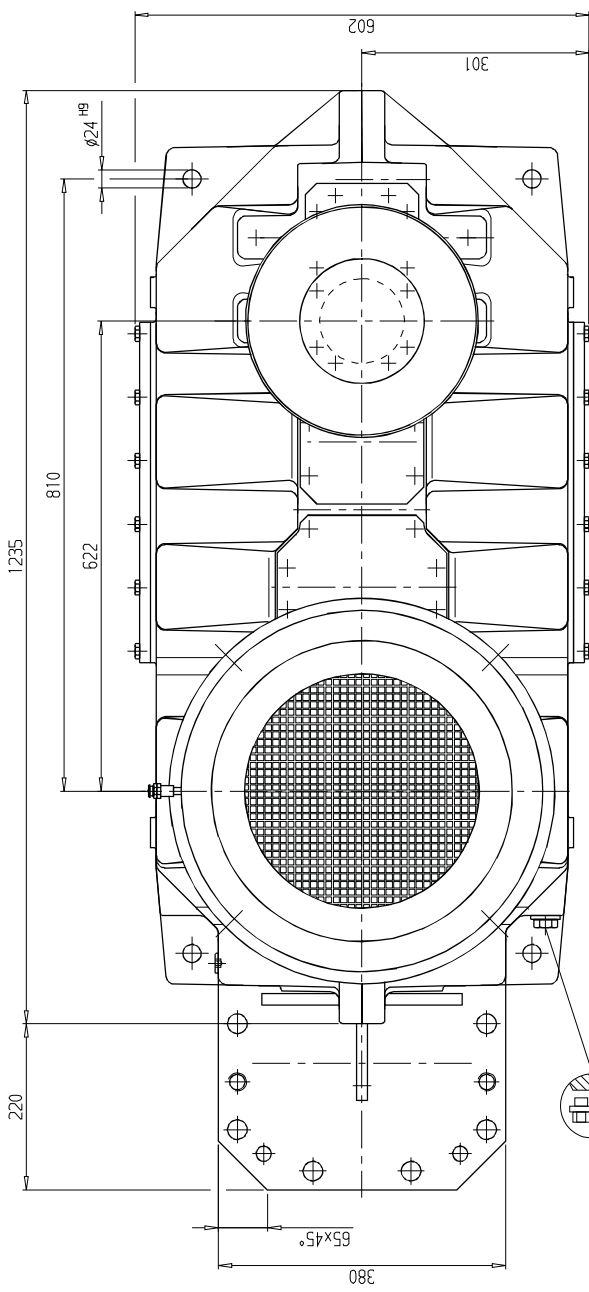
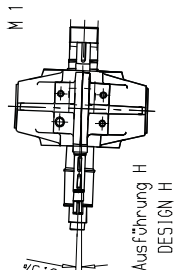


8 7 6 5 4 3 2 1

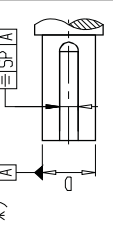


W 120x30x30x38x8f DIN5480

versetzt gezeichnet
DRAWN OFFSET

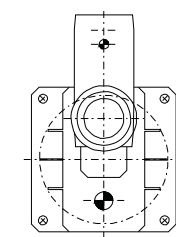


Einbaulage
MOUNTING POSITION



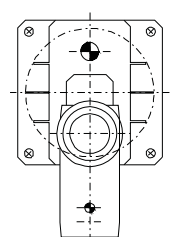
D	SP
8	<22 0,035
>22	<50 0,035
>50	<85 0,055
>85	<150 0,055
>150	<230 0,07
>230	<290 0,07
>290	<500 0,1

R



Einbaulage
Mounting position
514

Ausführung H
Design H



Einbaulage
Mounting position
512

Ausführung G
Design G

Gleichartige Pfeile kennzeichnen die Abhängigkeit der Drehrichtungen!
Arrows show relative directions of rotation

Cylindricity tolerance for shafts and bores IT6 to DIN 150 286
Zylinderformtoleranz für Wellen und Bohrungen IT6 nach DIN 150 286

The purchaser is responsible for the provision of safety guards.

Umlaufende Teile müssen vom Käufer gegen unbeabsichtigtes Berühren gesichert werden! (besetz über technische Anweisung)

Shaft ends with keyways and keys acc. to DIN 6885/1, and center. acc. to DIN 332, form D5.

Wellenenden mit Nuten und Paßfedern nach DIN 6885/1 und Zentrierungen nach DIN 332, Form D5

SERIAL NO.	FABRIK-NR.	Ausf. G	433 6001-220-1...1
TYPE	BAUART	Ausf. H	433 6001-200-1...1
SIZE	GRÖÖE	K3 UF	08
DESIGN	AUSFÜHRUNG	H / G	
POWER RATING	LEISTUNG	P	43.3 kW
INPUT SPEED	ANTRIEBSDREHZAHL	n1	1470 1/min
OUTPUT SPEED	ABTRIEBSDREHZAHL	n2	65.57 1/min
EXACT RATIO	ÜBERSETZUNG	I ist.	22.420
OIL QUANTITY	ÖLMENGE	× 36 L	
OIL VISCOSITY	ÖL-VISKOSITÄT	150 VG 320 PAO-Öel (synth. Öl)	

FLiehkraftbremse 2x FB 180
CENTRIFUGAL BRAKE

Federkraftbremse BFK458-25 370 Nm
SPRING FORCE BRAKE

90° versetzt gezeichnet
DRAWN OFFSET

Zul. Abweichungen für Maße ohne tol.-Angaben: mittel DIN 7168 | Order No. 433 6001 | 2007-05-03
 Tolerancing 150 8015 | General tolerances for machining ± 0.3 otherwise 150 2768-mf | Archived
 Tolerierung 150 8015 | Allgemeine Toleranzen für mech. Bearbeitung ± 0.3 sonst 150 2768-mf
 Name of Part/Bearbeitung: DIM. ÖNG K3UF K3UF Key No.: 0230
 Name: MASSZÜCHNG K3UF 8

FLENDER
 Surfaces not specified: Drawn ZBE 2003-09-24 | Einlicher: Eichter
 Checked ZBE 2003-09-24 | Einlicher: Eichter
 Roughness Ra in μm : | Date: |
 Scale: 1:5 | Dept.: |
 Mass man. of inertio: | Name: |
 Pattern No. Qty: | Part: |
 Supersedes: | Weight (kg): 1050
 Size type Drawing No./Zeichnungs-Nr.: 71.6 145 259
 From dng: 6.035.793
 Rev.: |

FLENDER

FLENDER - Zahnradgetriebe
Gear unit

Ersatzteilzeichnung / Spare part drawing

Bauart
Type **K3UF**

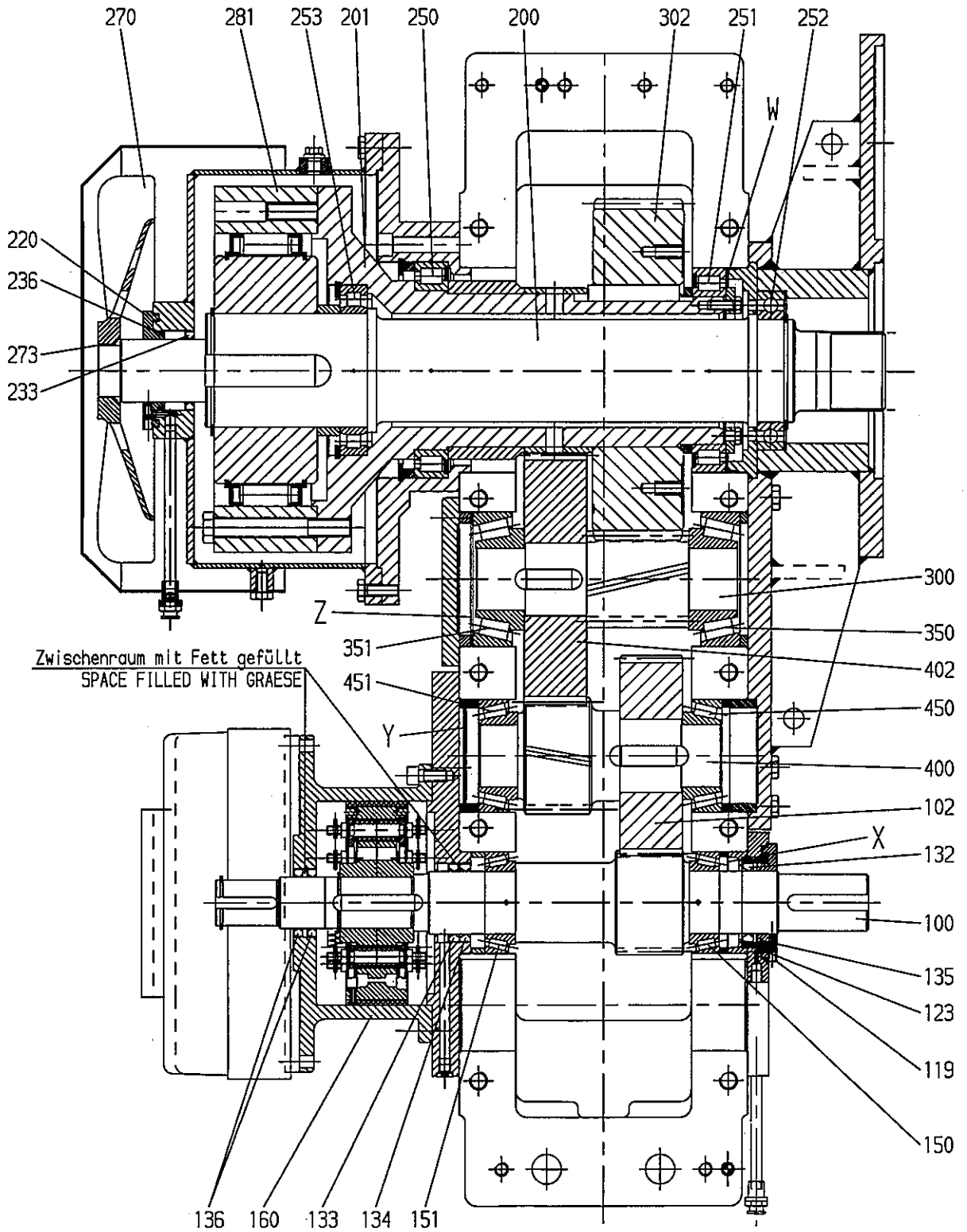
Ausführung
Design

Größe
Size **5-8**

H/G

Bei Korrespondenz bitte angeben / Please quote in correspondence

EZ



W, X, Y, Z = Paßscheibe / Shim

2005-08-02

FLENDER-Getriebewerk Penig GmbH, Thierbacher Str. 24,
09320 Penig, Tel. 037381/60, Telefax 0373816286

Datum / Date
2002-06-18

Name/Name
Eichler
Y 6 008 616

ZGE
a

Diese technische Unterlage hat gesetzlichen Schutz (DIN 34)

FLENDER

Ersatzteilliste (EL) Spare parts list

Bauart **K3UF**
Type
Größe **8,0**
Size
Übersetzung **22,420**
ratio

Seite
Page
1/2

Bei Korrespondenz bitte angeben
Please quote in correspondence

EL 4336001-220 DE/EN

Hierzu gehört Zeichnungs-Nr.
Please refer to DWG No.

6008616

Teil-Nr.	Menge	Benennung	Zeichnungs-Nr.	Material-Nr.	Gw(kg)
Part No.	No. off	Description	Drawings No.	Ident no.	Weight
E 0100	1	STRDWELLE R 160,0/2,03 TACO 1.6587 PINION SHAFT R 160,0/2,03 TACO 1.6587		000.001.248.941	16,7
E 0102	1	STIRNRAD L 160,0/2,03 1.6587 GEAR WHEEL L 160,0/2,03 1.6587	5880855/C	000.000.560.855	15,8
E 0119	1	RINGTRAEGER060X112,0X19 ST/GJL RING CARRIER060X112,0X19 ST/GJL	5877842/-	000.000.677.842	0,6
E 0123	1	O-RING OR0084 -03 W 5713 72NBR872 O-RING OR0084 -03 W 5713 72NBR872		000.000.243.316	0,0
E 0132	1	WDR 060X075X08 BAUMSL W 5710 75FPM585 SHAFT SEAL 060X075X08 BAUMSL W 5710		000.000.307.230	0,0
E 0133	1	WDR 060X075X08 BAUMSL W 5710 75FPM585 SHAFT SEAL 060X075X08 BAUMSL W 5710		000.000.307.230	0,0
E 0134	1	WDR 060X075X08 BAUM W 5710 75FPM585 SHAFT SEAL 060X075X08 BAUM W 5710		000.000.852.870	0,1
E 0135	3	RING,AS 075/03,3X0,82 W 5730 FED-ST LAMELLAR RING, AS (FEY) 075/03,3X0,82 W		000.000.347.200	0,0
E 0136	2	WDR 42X62X8 BAUM 75FPM585 SHAFT SEAL 42X62X8 BAUM 75FPM585		000.050.027.652	0,1
E 0150	1	WÄELZL 32212 D 720 ST-KARF ROLLING CONTACT BEARING 32212 D 720		000.000.380.742	1,2
E 0151	1	WÄELZL 32212 D 720 ST-KAEF ROLLING CONTACT BEARING 32212 D 720		000.000.380.742	1,2
E 0160	1	GEH-BREMS D296/62X195 FB180-BFK458 C45+N BRAKE HOUSING D296/62X195 FB180-BFK		000.001.248.943	22,5
E 0200	1	WELLE 130X0857 16MnCrS5 SHAFT 130X0857 16MnCrS5	8898062/-	000.000.698.062	67,5
E 0201	1	WELLE-FLANSCH 400X0446 C60+N FLANGED SHAFT 400X0446 C60+N	8895942/A	000.000.695.942	65,3
E 0220	1	RINGTRAEGER075X132,0X24 ST/GJL RING CARRIER075X132,0X24 ST/GJL	5869293/A	000.000.669.293	0,9
E 0233	1	WDR 075X095X10 BAUMSL W 5710 75FPM585 SHAFT SEAL 075X095X10 BAUMSL W 5710		000.000.306.054	0,0
E 0236	3	RING,AS 095/03,8X0,82 W 5730 FED-ST LAMELLAR RING, AS (FEY) 095/03,8X0,82 W		000.000.347.203	0,0
E 0250	1	WÄELZL182934 SL ROLLING CONTACT BEARING182934 SL		000.000.379.130	4,3
E 0251	1	WÄELZL182936 SL ROLLING CONTACT BEARING182936 SL		000.000.379.147	6,5
E 0252	1	WÄELZL 6024 D 625 MET-KAEF ROLLING CONTACT BEARING 6024 D 625		000.000.380.624	2,4
E 0253	1	WÄELZL 1024 NU MA D 5412 SKP/FAG ROLLING CONTACT BEARING 1024 NU MA D 541		000.000.386.860	2,6
E 0270	1	LUEFTER 395/ 60 AC45000 FAN 395/ 60 AC45000	5882392/C	000.000.562.392	3,4
E 0273	1	RING-TOL BN0820-055-01 W 3372 FED-ST DISTANCE RING BN0820-055-01 W 3372		000.000.346.101	0,0

Die mit * gekennzeichneten Teile gehören zu einer Baugruppe (G). Die Baugruppe ist nur komplett auszutauschen.
The parts marked with * belong to a subassembly (G). The subassembly must be replaced complete.

A. Friedr.Flender AG, D 46393 Bocholt,
Tel. + 49(0)2871/92-0, Fax + 49(0)2871/922596, <http://www.flender.com>

Datum Date
03.05.2007

EICHLER, MARTIN PE-387
Rev.:

FLENDER

Ersatzteilliste (EL) Spare parts list

Bauart K3UF
Type
Größe 8,0
Size
Übersetzung 22,420
ratio

Seite
Page
2/2

Bei Korrespondenz bitte angeben
Please quote in correspondence

EL 4336001-220 DE/EN

Hierzu gehört Zeichnungs-Nr.
Please refer to DWG No.

6008616

Teil-Nr.	Menge	Benennung	Zeichnungs-Nr.	Material-Nr.	Gw(kg)
Part No.	No. off	Description	Drawings No.	Ident no.	Weight
E 0281	1	ST RS FXM 240- 63UX/H120 W 5813 ST BACKSTOP FXM 240- 63UX/H120 W 5813 ST		000.000.389.017	80,8
E 0300	1	ST STRDWELLE LP 225,0/3,83 1.6587 PINION SHAFT LP 225,0/3,83 1.6587	5875776/C	000.000.675.776	12,0
E 0302	1	ST STIRNRAD RP 270,0/4,83 1.6587 GEAR WHEEL RP 270,0/4,83 1.6587	5875754/C	000.000.675.754	102,0
E 0350	1	ST WÄELZL 32314 D 720 ST-KAEF ROLLING CONTACT BEARING 32314 D 720		000.000.380.774	4,2
E 0351	1	ST WÄELZL 32314 D 720 ST-KAEF ROLLING CONTACT BEARING 32314 D 720		000.000.380.774	4,2
E 0400	1	ST STRDWELLE RP 192,0/2,28 1.6587 PINION SHAFT RP 192,0/2,28 1.6587	5886514/A	000.000.666.514	13,6
E 0402	1	ST STIRNRAD LP 192,0/2,28 1.6587 GEAR WHEEL LP 192,0/2,28 1.6587	5886515/B	000.000.666.515	25,4
E 0450	1	ST WÄELZL 33214 D 720 ST-KAEF ROLLING CONTACT BEARING 33214 D 720		000.000.380.386	2,2
E 0451	1	ST WÄELZL 33214 D 720 ST-KAEF ROLLING CONTACT BEARING 33214 D 720		000.000.380.386	2,2

A. Friedr.Flender AG, D 46393 Bocholt,
Tel. +49(0)2871/92-0, Fax +49(0)2871/922596, <http://www.flender.com>

Datum Date
03.05.2007

EICHLER, MARTIN PE-387
Rev.: